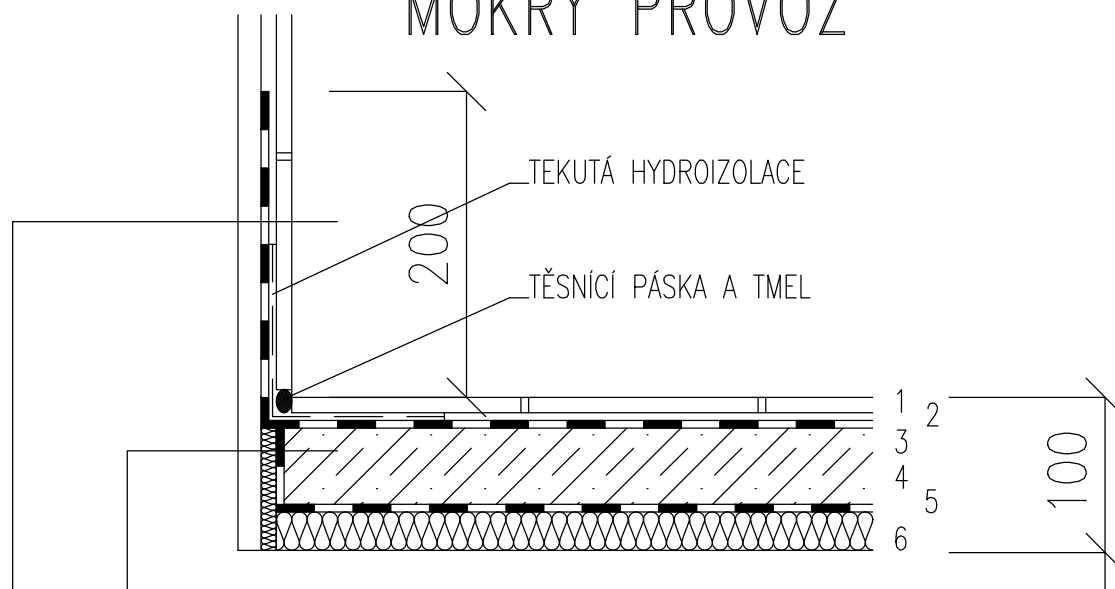


C.2.-KERAMICKÁ DLAŽBA MOKRÝ PROVOZ



- | | |
|--|-------|
| 1 – KERAMICKÁ DLAŽBA PROTIKLUZKÁ – SPÁROVACÍ HMOTA | 10 MM |
| 2 – FLEFIBILNÍ TMEL DLE VÝROBCE | 3 MM |
| 3 – TEKUTÁ HYDROIZOLAČNÍ STĚRKA | |
| 4 – LITÝ BETON, SAMONIVELAČNÍ, PO VYSCHNUTÍ | 47 MM |
| PŘEBROUŠEN, DILATACE UPŘESNĚNA V ZÁVISLOSTI NA PODLAHOVÉ PLOŠE | |
| 5 – PE FOLIE TL. 0,2 MM S PŘEKRYTÍM SPOJŮ MIN. 100 MM | |
| 6 – TEPELNÁ (ZVUKOVÁ) IZOLACE PODLAHOVÝ POLYSTYREN STABIL 100 | 40 MM |
| – STROPNÍ KONSTRUKCE | |

- | | |
|---|--------|
| – PE FOLIE TL. 0,2 MM S PŘEKRYTÍM SPOJŮ MIN. 100 MM | 0,2 MM |
| – DILATAČNÍ PÁSKA Z MINERÁLNÍ PLSTI PO OBVODU MÍSTNOSTI | 0,2 MM |
| – VÁPENOCEMENTOVÁ OMÍTKA STĚN | 10 MM |

- | | |
|--|--|
| – KER. OBKLAD DTTO V. 2000 MM – SPÁRU MEZI STĚNOU A PODLAHOU | |
| UTĚSNIT PÁSKOU A VYTMELIT HMOTOU | |
| – HYDROIZOLACE DO VÝŠKY 200 MM NAD PODLAHU, KOUTY | |
| VYZTUŽIT PÁSKOU | |
| – VÁPENOCEMENTOVÁ OMÍTKA STĚN HLADKÁ | |

POZNÁMKA :

- VÝROBKY SCHOMBURG JE NUTNÉ POKLÁDAT DLE TECHNOLOGICKÝCH PRAVIDEL PRO JEJICH ZPRACOVÁNÍ VYDANÝCH VÝROBCEM